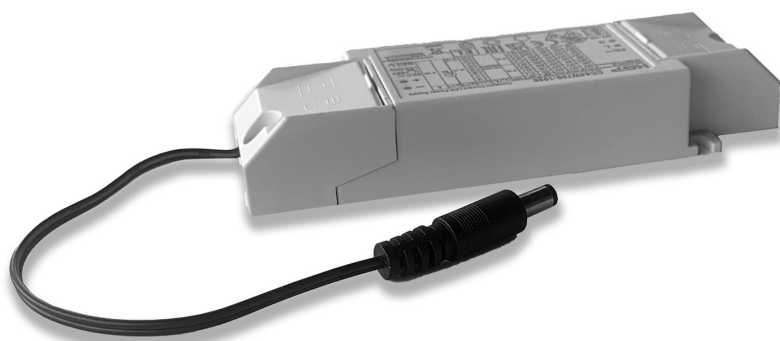


# Panel Comfort

LED DRIVER 220-240V CC 900mA 27-42VDC ON/OFF

Artikel-Nr.: 719246



ohne

Steuersignal

IP20

Schutzart (IP)

II

Schutzklasse

900  
mA

Ausgangsstrombereich

---

## AUSSCHREIBUNGSTEXT

inkl. Anschlusskabel für Panel Gen5 Comfort

---



# Panel Comfort

LED DRIVER 220-240V CC 900mA 27-42VDC ON/OFF

Artikel-Nr.: 719246



## MECHANISCHE DATEN

Gehäuse	Kunststoffgehäuse
Breite [mm]	44,0
Länge [mm]	137,5
Höhe [mm]	23,0
Ausführung	statisch
Steuersignal	ohne
Mit Überhitzungsschutz	nein
Geeignet für Außengebrauch	nein
Schutzart (IP)	IP20
Aderquerschnitt [mm²]	0,5 - 1,5

## ELEKTROTECHNISCHE DATEN

Schutzklasse	II
Steuersignal	ohne
Mit Überhitzungsschutz	nein
Eingangsspannungsbereich [V]	198 - 264
Ausgangsspannungsbereich [V]	27 - 42
Ausgangsstrombereich [mA]	900
Überlastschutz	ja
Leistungsaufnahme im Bereitschaftszustand (solstandby) [W]	0.5
Geeignet für Konstantstrom	ja
Geeignet für Konstantspannung	nein
Geeignet für Gleichspannung (Primärseite)	ja
Ohne Dimmfunktion	ja

## ANSCHLUSS

Aderquerschnitt [mm²]	0,5 - 1,5
-----------------------	-----------

## TEMPERATURTECHNISCHE DATEN

Umgebungs-/Lagertemperatur [°C]	- 40 ... + 85
Umgebungstemperatur während des Betriebs [°C]	- 20 ... + 45

## VERPACKUNGSGEINFORMATION

EAN	4250716950663
Artikel-Nr.	719246
Zolltarifnummer	85044083
Nettobreite [mm]	44,0
Nettohöhe [mm]	23
Nettolänge [mm]	137,5
Ursprungsland	CN

# Panel Comfort

**LED DRIVER 220-240V CC 900mA 27-42VDC ON/OFF**

Artikel-Nr.: 719246



SICHERHEITSINFORMATIONEN: Lesen Sie sich vor Inbetriebnahme die Sicherheits- und Montagehinweise sorgsam und vollständig durch. Die Betriebsanleitung finden Sie unter: [www.better-light.at](http://www.better-light.at)

HAFTUNGSAUSSCHLUSS: Die technischen Angaben sind nach bestem Wissen ermittelt worden. Dennoch behalten wir uns Irrtümer vor. Vergewissern Sie sich, dass Sie immer die neueste Version des Datenblattes verwenden. Das Datenblatt finden Sie unter: [www.better-light.at](http://www.better-light.at)