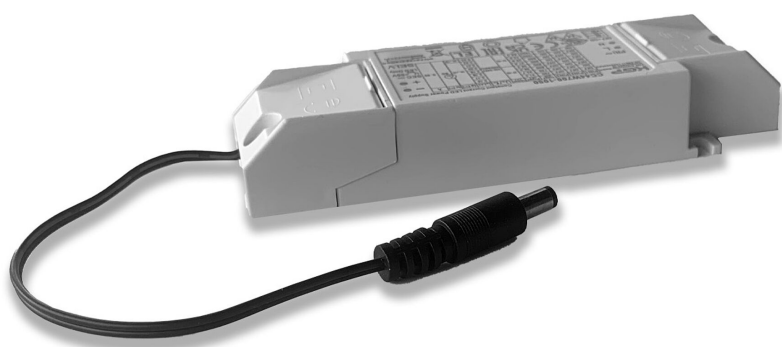


# Netzteil Schaltbar

LED DRIVER 220-240V CC 800mA 27-45VDC ON/OFF

Artikel-Nr.: 719247



ohne

Steuersignal

IP20

Schutzart (IP)

II

Schutzklasse

800

mA

Ausgangsstrombereich

## AUSSCHREIBUNGSTEXT

inkl. Anschlusskabel für Panel Gen5 Comfort BILTON LEDON Technology Netzteil Schaltbar Artikel 719247 Das Netzteil ist für einen Ausgangsspannungsbereich von 27-45 V verwendbar. Konstantstrom 800 mA. Die Versorgungsspannung des Netzteiles liegt bei 198 - 264 V und hat eine IP20 Schutzart sowie Schutzklasse II . Steuersignal ohne . Abmessung (L x B x H): 137,5 mm x 44,0 mm x 23,0 mm



# Netzteil Schaltbar

LED DRIVER 220-240V CC 800mA 27-45VDC ON/OFF

Artikel-Nr.: 719247



## MECHANISCHE DATEN

Gehäuse	Kunststoffgehäuse
Breite [mm]	44,0
Länge [mm]	137,5
Höhe [mm]	23,0
Ausführung	statisch
Steuersignal	ohne
Mit Überhitzungsschutz	nein
Geeignet für Außengebrauch	nein
Schutzart (IP)	IP20
Aderquerschnitt [mm <sup>2</sup> ]	0,5 - 1,5

## ELEKTROTECHNISCHE DATEN

Schutzklasse	II
Steuersignal	ohne
Mit Überhitzungsschutz	nein
Eingangsspannungsbereich [V]	198 - 264
Ausgangsspannungsbereich [V]	27 - 45
Ausgangsstrombereich [mA]	800
Überlastschutz	ja
Leistungsaufnahme im Bereitschaftszustand (solstandby) [W]	0.5
Geeignet für Konstantstrom	ja
Geeignet für Konstantspannung	nein
Geeignet für Gleichspannung (Primärseite)	ja
Ohne Dimmfunktion	ja

## ANSCHLUSS

Aderquerschnitt [mm <sup>2</sup> ]	0,5 - 1,5
------------------------------------	-----------

## TEMPERATURTECHNISCHE DATEN

Umgebungs-/Lagertemperatur [°C]	- 40 ... + 85
Umgebungstemperatur während des Betriebs [°C]	- 20 ... + 45

## VERPACKUNGSMITTELSINFORMATION

EAN	4250716950670
Artikel-Nr.	719247
Zolltarifnummer	85044083
Nettobreite [mm]	44,0
Nettohöhe [mm]	23
Nettolänge [mm]	137,5
Ursprungsland	CN

# Netzteil Schaltbar

**LED DRIVER 220-240V CC 800mA 27-45VDC ON/OFF**

Artikel-Nr.: 719247



SICHERHEITSINFORMATIONEN: Lesen Sie sich vor Inbetriebnahme die Sicherheits- und Montagehinweise sorgsam und vollständig durch. Die Betriebsanleitung finden Sie unter: [www.better-light.at](http://www.better-light.at)

HAFTUNGSAUSSCHLUSS: Die technischen Angaben sind nach bestem Wissen ermittelt worden. Dennoch behalten wir uns Irrtümer vor. Vergewissern Sie sich, dass Sie immer die neuste Version des Datenblattes verwenden. Das Datenblatt finden Sie unter: [www.better-light.at](http://www.better-light.at)