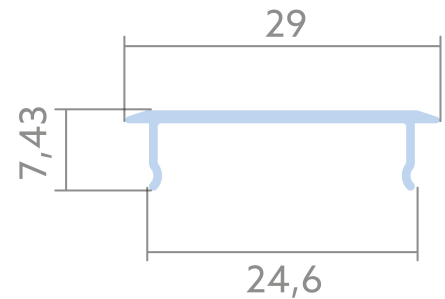
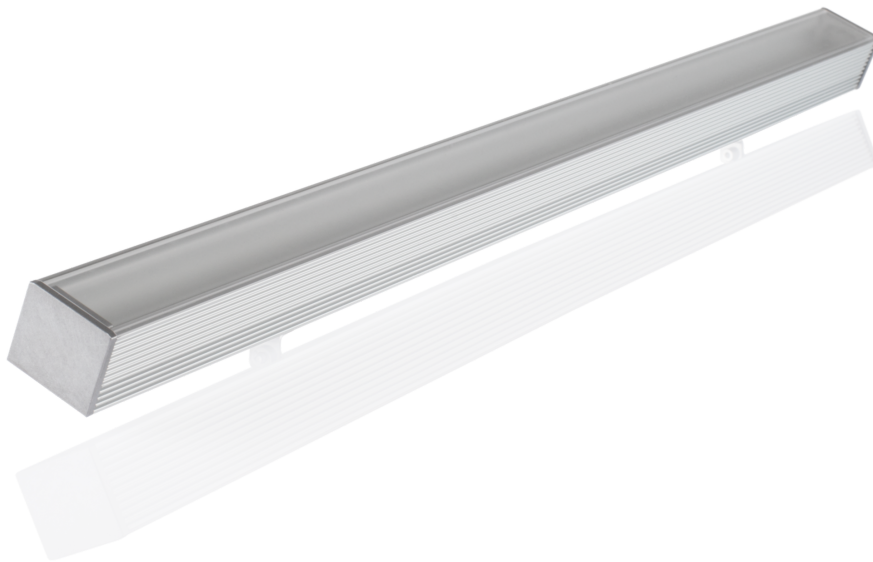


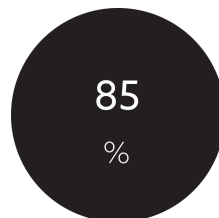
# Transparente Abdeckung BLine Select HX09

BLine Select HX09 Abdeckung transparent flach 6000 mm für HT01/02

Artikel-Nr.: 170706



Abdeckbreite



Durchlass/Transmissionsgrad



Nettohöhe

## AUSSCHREIBUNGSTEXT

Abdeckung HT transparent flach, 120x120°, 85%, PMMA, L 6000 x B 29 x H 7,4 mm BILTON LEDON Technology Transparente Abdeckung BLine Select HX09 Artikel 170706 Die Transparente Abdeckung BLine Select HX09 ist mit allen Profilen aus der HT-Familie kombinierbar. Die Abdeckung besteht aus Kunststoff und hat eine transparent Oberfläche mit einem Transmissionsgrad von 85 %. Abmessungen (L x B x H): 6000,0 mm x 29 mm x 7.4 mm Bitte beachten Sie, dass es zu Zuschnitttoleranzen von +/- 2mm kommen kann.

# Transparente Abdeckung BLine Select HX09

**BLine Select HX09 Abdeckung transparent flach 6000 mm für HT01/02**

Artikel-Nr.: 170706



## MECHANISCHE DATEN

Werkstoff	Kunststoff
Breite [mm]	29,0
Länge [mm]	6000,0
Abdeckbreite [mm]	29
Farbe	ohne
Ausführung	Längsabdeckung
Geeignet für	U - Profil
Brennbarkeitsklasse des Isolierstoffs nach UL 94	HB
Oberflächenbehandlung	transparent

## TEMPERATURTECHNISCHE DATEN

Umgebungs-/Lagertemperatur [°C]	+ 10 ... + 50
Wärmeleitkoeffizient	70
Durchlass/Transmissionsgrad [%]	85

## VERPACKUNGSINFORMATION

EAN	4251160704789
Artikel-Nr.	170706
Bruttobreite [mm]	29,0
Bruttohöhe [mm]	7,4
Bruttolänge [mm]	6000,0
Zolltarifnummer	94054231
Nettobreite [mm]	29,0
Nettohöhe [mm]	7.4
Nettolänge [mm]	6000
Ursprungsland	DE

SICHERHEITSINFORMATIONEN: Lesen Sie sich vor Inbetriebnahme die Sicherheits- und Montagehinweise sorgsam und vollständig durch. Die Betriebsanleitung finden Sie unter: [www.better-light.at](http://www.better-light.at)

HAFTUNGSAUSSCHLUSS: Die technischen Angaben sind nach bestem Wissen ermittelt worden. Dennoch behalten wir uns Irrtümer vor. Vergewissern Sie sich, dass Sie immer die neueste Version des Datenblattes verwenden. Das Datenblatt finden Sie unter: [www.better-light.at](http://www.better-light.at)