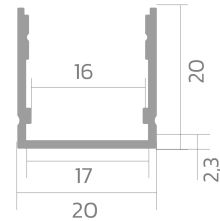
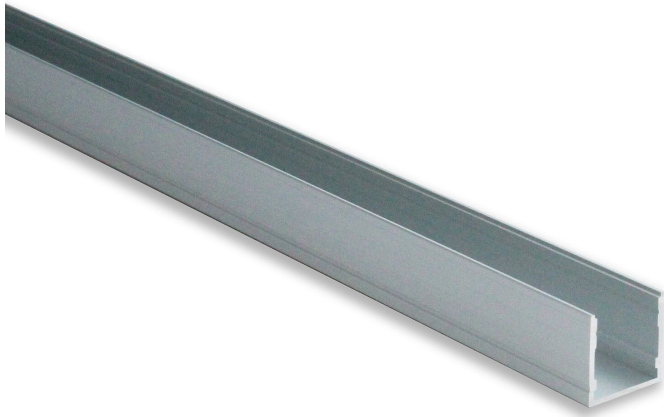


# Aufbauprofil BLine P-M-ON02

BLine P-M-ON02 LED-Aufbauprofil Alu silber 29W/m B20 x H20 x L3000 mm

Artikel-Nr.: 171894



Werkstoff



Leistungsaufnahme



Höhe



Breite

## AUSSCHREIBUNGSTEXT

Aufbauprofil aus Aluminium silber eloxiert, Leistungsaufnahme 29W/m, B 20 x H 20 x L 3000 mm BILTON LEDON Technology Aufbauprofil BLine P-M-ON02 Artikel 171894 Das Aufbauprofil BLine P-M-ON02 ist mit der Abdeckung C-M.02 kombinierbar. Das Profil besteht aus Aluminium und die Oberfläche ist Silber anodisiert/eloxiert. Das Profil hat eine Leistungsaufnahme bis zu 29 W. Abmessungen (L x B x H): 3000,0 mm x 20,0 mm x 20,0 mm Bitte beachten Sie, dass es zu Zuschnitttoleranzen von +/- 2mm kommen kann.

## TOP-FEATURES

- //\_\_ Profil verfügbar in weiß, schwarz und silber
- //\_\_ einfache Installation durch passgenaue Kombinationen
- //\_\_ Geeignet für LED-Strips bis zu 29 W
- //\_\_ Abdeckungen in satiniert, schwarz und transparent verfügbar



# Aufbauprofil BLine P-M-ON02

BLine P-M-ON02 LED-Aufbauprofil Alu silber 29W/m B20 x H20 x L3000 mm

Artikel-Nr.: 171894



## MECHANISCHE DATEN

|                       |                       |
|-----------------------|-----------------------|
| Werkstoff             | Aluminium             |
| Breite [mm]           | 20,0                  |
| Länge [mm]            | 3000,0                |
| Höhe [mm]             | 20,0                  |
| Montageart            | Aufbau                |
| Farbe                 | Silber                |
| Leistungsaufnahme [W] | 29                    |
| Oberflächenbehandlung | anodisiert / eloxiert |

## TEMPERATURTECHNISCHE DATEN

|                       |    |
|-----------------------|----|
| Leistungsaufnahme [W] | 29 |
|-----------------------|----|

## VERPACKUNGSMITTELSINFORMATION

|                   |               |
|-------------------|---------------|
| EAN               | 4250716951158 |
| Artikel-Nr.       | 171894        |
| Nettogewicht [g]  | 730           |
| Bruttogewicht [g] | 43800         |
| Bruttobreite [mm] | 170,0         |
| Bruttohöhe [mm]   | 170,0         |
| Bruttolänge [mm]  | 3050,0        |
| Zolltarifnummer   | 94059900      |
| Nettobreite [mm]  | 20,0          |
| Nettohöhe [mm]    | 20            |
| Nettolänge [mm]   | 3000          |
| Ursprungsland     | CN            |

\* Unsere Aluminiumprofile, Kunststoffprofile sowie das dazugehörige Zubehör sind ausschließlich für den Einsatz im Bereich der LED-Beleuchtung, insbesondere für LED-Strips, vorgesehen. Sie dienen als integrale Bestandteile von Leuchten und sind entsprechend für diesen Verwendungszweck konzipiert. Eine anderweitige Nutzung, insbesondere eine Zweckentfremdung außerhalb der LED-Beleuchtung, liegt außerhalb unseres Verantwortungsbereichs.

Wir übernehmen keine Haftung für Schäden oder Folgekosten, die aus einer nicht bestimmungsgemäßen Verwendung unserer Produkte resultieren.

## NOTWENDIGES ZUBEHÖR

Artikel Artikel-Nr.

**BLine E-M-ON02 Endkappe silber für Profil P-M-ON01 u. Abd. C-M-02 ohne Bohrung** **171911**

© BILTON LEDON Technology | www.better-light.at  
Gewerbepark Harham 2, 5760 Saalfelden | Österreich | Tel.: +43 6582 71164 | Mail: office@bltechnology.at  
Version: 20260530 | Irrtümer und Druckfehler vorbehalten. Alle Rechte vorbehalten.

# Aufbauprofil BLine P-M-ON02

**BLine P-M-ON02 LED-Aufbauprofil Alu silber 29W/m B20 x H20 x L3000 mm**

Artikel-Nr.: 171894



**BLine E-M-ON02 Endkappe silber für Profil P-M-ON02 u. Abd. C-M-02 mit Bohrung 171920**

**BLine C-M-02 Abdeckung satiniert flach 2000mm für Profile P-M-ON01/02 171901**

**BLine C-M-02 Abdeckung transparent flach 2000mm für Profile P-M-ON01/02 171902**

**BLine C-M-02 Abdeckung schwarz flach 2000mm für Profile P-M-ON01/02 172054**

**BLine M-M-02 Montageclip Federstahl für Profil P-M-ON01/02 mit Bohrung 171924**

SICHERHEITSINFORMATIONEN: Lesen Sie sich vor Inbetriebnahme die Sicherheits- und Montagehinweise sorgsam und vollständig durch. Die Betriebsanleitung finden Sie unter: [www.better-light.at](http://www.better-light.at)

HAFTUNGSAUSSCHLUSS: Die technischen Angaben sind nach bestem Wissen ermittelt worden. Dennoch behalten wir uns Irrtümer vor. Vergewissern Sie sich, dass Sie immer die neueste Version des Datenblattes verwenden. Das Datenblatt finden Sie unter: [www.better-light.at](http://www.better-light.at)