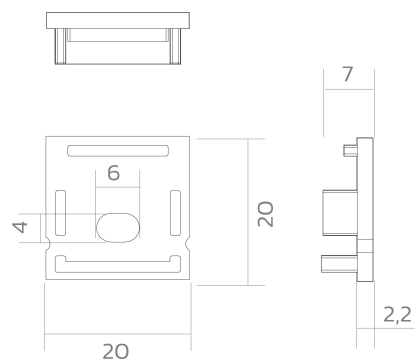
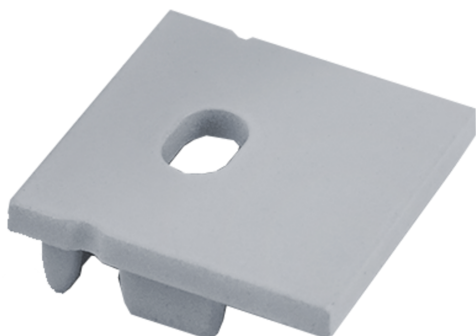


# Endkappen BLine-E-M-ON02

BLine E-M-ON02 Endkappe silber für Profil P-M-ON02 u. Abd. C-M-02 mit Bohrung

Artikel-Nr.: 171920



## AUSSCHREIBUNGSTEXT

Endkappe ABS silber (mit Kabelloch 4x6mm) für Aufbauprofil P-M-ON02 und Abdeckung C-M-02 BILTON LEDON Technology Endkappen BLine-E-M-ON02 Artikel 171920 Die Endkappen BLine-E-M-ON02 besteht aus Kunststoff und die Oberfläche ist Silber . Kabelloch: mit Kabelloch (4x6 mm)  
Abmessungen (L x B x H): 7,2 mm x 20,0 mm x 20,0 mm



# Endkappen BLine-E-M-ON02

BLine E-M-ON02 Endkappe silber für Profil P-M-ON02 u. Abd. C-M-02 mit Bohrung

Artikel-Nr.: 171920



## MECHANISCHE DATEN

Werkstoff	Kunststoff
Breite [mm]	20,0
Länge [mm]	7,2
Höhe [mm]	20,0
Farbe	Silber
Ausführung	Endkappe
Geeignet für	Aufbauprofil
Mit Loch	mit Kabelloch (4x6 mm)

## VERPACKUNGSMITTELSINFORMATIONEN

EAN	4250716952827
Artikel-Nr.	171920
Nettogewicht [g]	1
Bruttogewicht [g]	45
Bruttobreite [mm]	100,0
Bruttohöhe [mm]	100,0
Bruttolänge [mm]	30,0
Zolltarifnummer	39169050
Nettobreite [mm]	20,0
Nettohöhe [mm]	20
Nettolänge [mm]	7.2
Ursprungsland	CN

\* Unsere Aluminiumprofile, Kunststoffprofile sowie das dazugehörige Zubehör sind ausschließlich für den Einsatz im Bereich der LED-Beleuchtung, insbesondere für LED-Strips, vorgesehen. Sie dienen als integrale Bestandteile von Leuchten und sind entsprechend für diesen Verwendungszweck konzipiert. Eine anderweitige Nutzung, insbesondere eine Zweckentfremdung außerhalb der LED-Beleuchtung, liegt außerhalb unseres Verantwortungsbereichs.

Wir übernehmen keine Haftung für Schäden oder Folgekosten, die aus einer nicht bestimmungsgemäßen Verwendung unserer Produkte resultieren.

SICHERHEITSMITTELSINFORMATIONEN: Lesen Sie sich vor Inbetriebnahme die Sicherheits- und Montagehinweise sorgsam und vollständig durch. Die Betriebsanleitung finden Sie unter: [www.better-light.at](http://www.better-light.at)

HAFTUNGS-AUSSCHLUSS: Die technischen Angaben sind nach bestem Wissen ermittelt worden. Dennoch behalten wir uns Irrtümer vor. Vergewissern Sie sich, dass Sie immer die neueste Version des Datenblattes verwenden. Das Datenblatt finden Sie unter: [www.better-light.at](http://www.better-light.at)