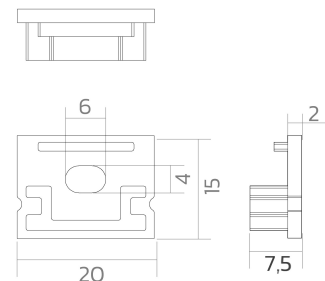
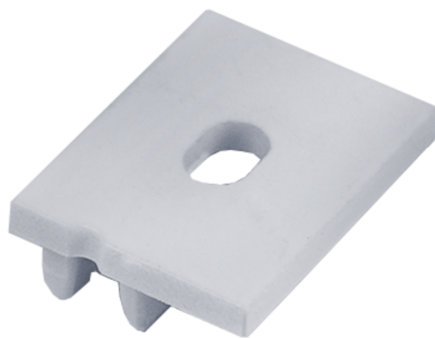


# Endkappen BLine-E-M-ON01

**BLine E-M-ON01 Endkappe silber für Profil P-M-ON01 u. Abd. C-M-02 mit Bohrung**  
Artikel-Nr.: 171917



## AUSSCHREIBUNGSTEXT

Endkappe ABS silber (mit Kabelloch 6x4mm) für Aufbauprofil P-M-ON01 und Abdeckung C-M-02 BILTON LEDON Technology Endkappen BLine-E-M-ON01 Artikel 171917 Die Endkappen BLine-E-M-ON01 besteht aus Kunststoff und die Oberfläche ist Silber . Kabelloch: mit Kabelloch (6 x 4mm)  
Abmessungen (L x B x H): 7,5 mm x 20,0 mm x 15,0 mm



# Endkappen BLine-E-M-ON01

**BLine E-M-ON01 Endkappe silber für Profil P-M-ON01 u. Abd. C-M-02 mit Bohrung**  
Artikel-Nr.: 171917



## MECHANISCHE DATEN

Werkstoff	Kunststoff
Breite [mm]	20,0
Länge [mm]	7,5
Höhe [mm]	15,0
Farbe	Silber
Ausführung	Endkappe
Geeignet für	Aufbauprofil
Mit Loch	mit Kabelloch (6 x 4mm)

## VERPACKUNGSGEOMETRIE

EAN	4250716952797
Artikel-Nr.	171917
Nettogewicht [g]	1
Bruttogewicht [g]	40
Bruttobreite [mm]	100,0
Bruttohöhe [mm]	100,0
Bruttolänge [mm]	30,0
Zolltarifnummer	39169050
Nettobreite [mm]	20,0
Nettohöhe [mm]	15
Nettolänge [mm]	7.5
Ursprungsland	CN

\* Unsere Aluminiumprofile, Kunststoffprofile sowie das dazugehörige Zubehör sind ausschließlich für den Einsatz im Bereich der LED-Beleuchtung, insbesondere für LED-Strips, vorgesehen. Sie dienen als integrale Bestandteile von Leuchten und sind entsprechend für diesen Verwendungszweck konzipiert. Eine anderweitige Nutzung, insbesondere eine Zweckentfremdung außerhalb der LED-Beleuchtung, liegt außerhalb unseres Verantwortungsbereichs.

Wir übernehmen keine Haftung für Schäden oder Folgekosten, die aus einer nicht bestimmungsgemäßen Verwendung unserer Produkte resultieren.

**SICHERHEITSGEOMETRIE:** Lesen Sie sich vor Inbetriebnahme die Sicherheits- und Montagehinweise sorgsam und vollständig durch. Die Betriebsanleitung finden Sie unter: [www.better-light.at](http://www.better-light.at)

**HAFTUNGSAUSSCHLUSS:** Die technischen Angaben sind nach bestem Wissen ermittelt worden. Dennoch behalten wir uns Irrtümer vor. Vergewissern Sie sich, dass Sie immer die neueste Version des Datenblattes verwenden. Das Datenblatt finden Sie unter: [www.better-light.at](http://www.better-light.at)