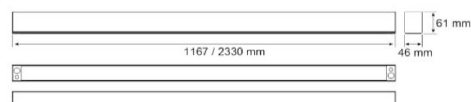
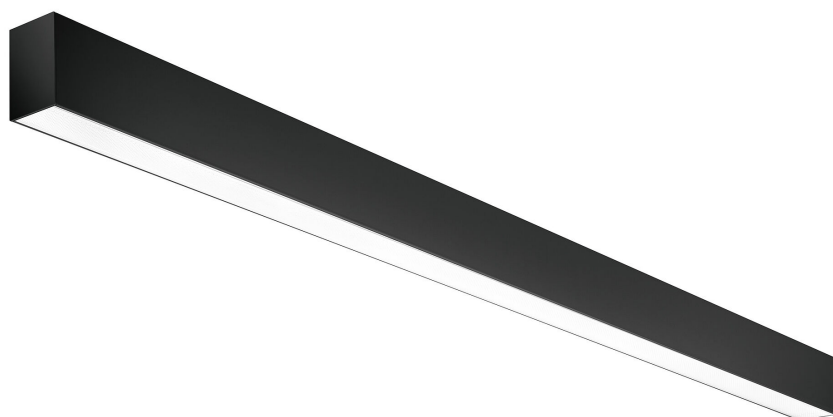


# Linear Trend Anbauleuchte

BL Linear Trend Anbauleuchte 2330mm 10000lm 90W 110D 840 schwarz DALI

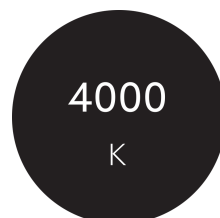
Artikel-Nr.: 701028



Länge



Werkstoff



Farbtemperatur



Flimmerfrei

## AUSSCHREIBUNGSTEXT

Lineare Anbauleuchte, Gehäuse aus schwarzem Aluminium, opale Abdeckung inkl. Netzteil DALI, Montageclips und Endkappen, 10.000 Lumen, 90W, 110° direkte Ausstrahlung, CRI >80, 4.000 Kelvin, IP20, Abmessungen: L 2.330 x B 46 x H 61mm Linear Trend Anbauleuchte Artikel 701028 Lineare LED-Leuchte mit kombinierter Kunststoff opal Optik und direkt Beleuchtung; Hochwertiges, schwarz beschichtetes Profil aus Aluminium, ohne sichtbare Schrauben, Umgebungstemperaturen von -20 ... +40 °C bei einer Lebensdauer von 50000 h, Lichtstrom 10000 lm, Anschlussleistung 90 W, Leuchten Lichtausbeute 111 lm/W, Farbwiedergabe >80, UGR

## TOP-FEATURES

- //\_ Beste Lichtqualität mit exakter Entblendung und homogener Lichtverteilung
- //\_ Als Anbau- oder Pendelleuchte verfügbar
- //\_ Lichtaustritt direkt
- //\_ Optik Kunststoff opal



# Linear Trend Anbauleuchte

BL Linear Trend Anbauleuchte 2330mm 10000lm 90W 110D 840 schwarz DALI

Artikel-Nr.: 701028



## MECHANISCHE DATEN

|                                     |                  |
|-------------------------------------|------------------|
| Werkstoff                           | Aluminium        |
| Gehäusefarbe                        | schwarz          |
| Breite [mm]                         | 46,0             |
| Länge [mm]                          | 2330,0           |
| Höhe/Tiefe [mm]                     | 61               |
| Montageart                          | Aufbau           |
| Leuchtmittel                        | LED austauschbar |
| Befestigungsart                     | Montageklammern  |
| Geeignet für Lichtbandkonfiguration | ja               |
| Werkstoff der Abdeckung             | Kunststoff opal  |
| Schutzart (IP)                      | IP20             |
| Mit Leuchtmittel                    | ja               |
| Mit Betriebsgerät                   | ja               |
| Blendbegrenzung (UGR)               | <28              |

## ELEKTROTECHNISCHE DATEN

|                            |           |
|----------------------------|-----------|
| Schutzklasse               | III       |
| Spannungsart               | AC        |
| Leistungsfaktor            | 0,95      |
| Nennspannung [V]           | 220 - 240 |
| Betriebsfrequenz [Hz]      | 50 / 60   |
| Gesamteffizienz [lm/W]     | 111       |
| Nennstrom [A]              | 0,391     |
| Max. Systemleistung [W]    | 90        |
| Leistungsfaktor            | 0.95      |
| Dimmung DALI               | ja        |
| Flicker Prozent (< 165 Hz) | <3        |

## LICHTTECHNISCHE DATEN

|  |             |
|--|-------------|
| Ausstrahlungswinkel [°]                                      | 110         |
| Farbwiedergabeindex CRI                                      | >80         |
| Lichtaustritt  | direkt      |
| Lichtverteilung  | symmetrisch |
| Bemessungslichtstrom nach IEC 62722-2-1 [lm]                 | 10000       |
| Farbtemperatur [K]   | 4000        |
| Lichtfarbe   | weiß        |
| Energieeffizienzklasse d.mitgel. austauschbaren Leuchtmittel | F           |
| Farbkonsistenz (McAdam-Ellipse)                              | SDCM3       |
| Flimmerfrei  | ja          |

# Linear Trend Anbauleuchte

**BL Linear Trend Anbauleuchte 2330mm 10000lm 90W 110D 840 schwarz DALI**

Artikel-Nr.: 701028



## TEMPERATURTECHNISCHE DATEN

Umgebungstemperatur während des Betriebs [°C] - 20 ... + 40

Bemessungslebensdauer L80/B10 bei 25 °C [h] 50000

## VERPACKUNGSGEOMETRIE

EAN 9009453014757

Artikel-Nr. 701028

Nettogewicht [g] 3580

Bruttogewicht [g] 3920

Nettobreite [mm] 46,0

Nettohöhe [mm] 61

Nettolänge [mm] 2330

Ursprungsland CN

SICHERHEITSGEOMETRIE: Lesen Sie sich vor Inbetriebnahme die Sicherheits- und Montagehinweise sorgsam und vollständig durch. Die Betriebsanleitung finden Sie unter: [www.better-light.at](http://www.better-light.at)

HAFTUNGSAUSSCHLUSS: Die technischen Angaben sind nach bestem Wissen ermittelt worden. Dennoch behalten wir uns Irrtümer vor. Vergewissern Sie sich, dass Sie immer die neueste Version des Datenblattes verwenden. Das Datenblatt finden Sie unter: [www.better-light.at](http://www.better-light.at)