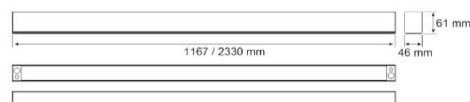
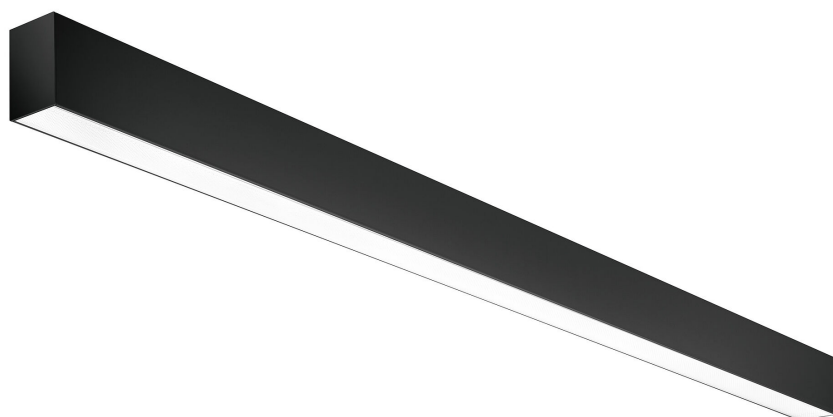


# Linear Trend Anbauleuchte

BL Linear Trend Anbauleuchte 1167mm 5000lm 45W 110D 840 schwarz DALI

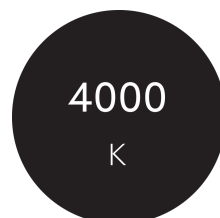
Artikel-Nr.: 701023



Länge



Werkstoff



Farbtemperatur



Flimmerfrei

## AUSSCHREIBUNGSTEXT

Lineare Anbauleuchte, Gehäuse aus schwarzem Aluminium, opale Abdeckung inkl. Netzteil DALI, Montageclips und Endkappen, 5.000 Lumen, 45W, 110° direkte Ausstrahlung, CRI >80, 4.000 Kelvin, IP20, Abmessungen: L 1.167 x B 46 x H 61mm Linear Trend Anbauleuchte Artikel 701023 Lineare LED-Leuchte mit kombinierter Kunststoff opal Optik und direkt Beleuchtung; Hochwertiges, schwarz beschichtetes Profil aus Aluminium, ohne sichtbare Schrauben, Umgebungstemperaturen von -20 ... +40 °C bei einer Lebensdauer von 50000 h, Lichtstrom 5000 lm, Anschlussleistung 45 W, Leuchten Lichtausbeute 111 lm/W, Farbwiedergabe >80, UGR

## TOP-FEATURES

- //\_ Beste Lichtqualität mit exakter Entblendung und homogener Lichtverteilung
- //\_ Als Anbau- oder Pendelleuchte verfügbar
- //\_ Lichtaustritt direkt
- //\_ Optik Kunststoff opal



# Linear Trend Anbauleuchte

BL Linear Trend Anbauleuchte 1167mm 5000lm 45W 110D 840 schwarz DALI

Artikel-Nr.: 701023



## MECHANISCHE DATEN

Werkstoff	Aluminium
Gehäusefarbe	schwarz
Breite [mm]	46,0
Länge [mm]	1167,0
Höhe/Tiefe [mm]	61
Montageart	Aufbau
Leuchtmittel	LED austauschbar
Befestigungsart	Montageklammern
Geeignet für Lichtbandkonfiguration	ja
Werkstoff der Abdeckung	Kunststoff opal
Schutzart (IP)	IP20
Mit Leuchtmittel	ja
Mit Betriebsgerät	ja
Blendbegrenzung (UGR)	<28

## ELEKTROTECHNISCHE DATEN

Schutzklasse	III
Spannungsart	AC
Leistungsfaktor	0,95
Nennspannung [V]	220 - 240
Betriebsfrequenz [Hz]	50 / 60
Gesamteffizienz [lm/W]	111
Nennstrom [A]	0,196
Max. Systemleistung [W]	45
Leistungsfaktor	0.95
Dimmung DALI	ja
Flicker Prozent (< 165 Hz)	<3

## LICHTTECHNISCHE DATEN

Ausstrahlungswinkel [°]	110
Farbwiedergabeindex CRI	>80
Lichtaustritt	direkt
Lichtverteilung	symmetrisch
Bemessungslichtstrom nach IEC 62722-2-1 [lm]	5000
Farbtemperatur [K]	4000
Lichtfarbe	weiß
Energieeffizienzklasse d.mitgel. austauschbaren Leuchtmittel	F
Farbkonsistenz (McAdam-Ellipse)	SDCM3
Flimmerfrei	ja

# Linear Trend Anbauleuchte

**BL Linear Trend Anbauleuchte 1167mm 5000lm 45W 110D 840 schwarz DALI**

Artikel-Nr.: 701023



## TEMPERATURTECHNISCHE DATEN

Umgebungstemperatur während des Betriebs [°C] - 20 ... + 40

Bemessungslebensdauer L80/B10 bei 25 °C [h] 50000

## VERPACKUNGSGINFORMATION

EAN 9009453014566

Artikel-Nr. 701023

Nettogewicht [g] 1720

Bruttogewicht [g] 1890

Nettobreite [mm] 46,0

Nettohöhe [mm] 61

Nettolänge [mm] 1167

Ursprungsland CN

SICHERHEITSGINFORMATIONEN: Lesen Sie sich vor Inbetriebnahme die Sicherheits- und Montagehinweise sorgsam und vollständig durch. Die Betriebsanleitung finden Sie unter: [www.better-light.at](http://www.better-light.at)

HAFTUNGSAUSSCHLUSS: Die technischen Angaben sind nach bestem Wissen ermittelt worden. Dennoch behalten wir uns Irrtümer vor. Vergewissern Sie sich, dass Sie immer die neueste Version des Datenblattes verwenden. Das Datenblatt finden Sie unter: [www.better-light.at](http://www.better-light.at)