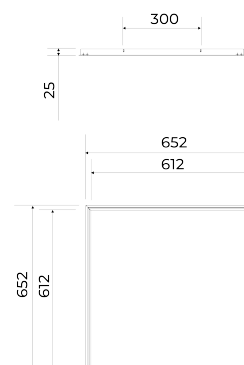
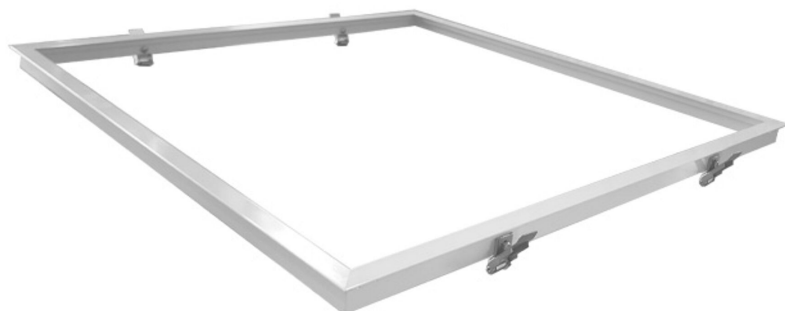


# Einbaurahmen

BL Einbaurahmen für Panel 620x620 und 623x623 Alu weiß

Artikel-Nr.: 719202



Werkstoff



Montageart



Farbe

## AUSSCHREIBUNGSTEXT

BILTON LEDON Technology Einbaurahmen Artikel 719202 Der Einbaurahmen besteht aus Aluminium in der Farbe weiß . Einbau des Panels bei quadratischer Version mittels 4 Federn ( angeordnet in  $2 \times 2$  ) und bei rechteckiger Version mittels 6 ( angeordnet in  $3 \times 2$  ) Federn, geeignet für Deckenstärken von 15–30 mm. Abmessungen (L x B x H): 652,0 mm x 652,0 mm x 25,0 mm



# Einbaurahmen

**BL Einbaurahmen für Panel 620x620 und 623x623 Alu weiß**

Artikel-Nr.: 719202



## MECHANISCHE DATEN

Werkstoff	Aluminium
Breite [mm]	652,0
Länge [mm]	652,0
Höhe [mm]	25,0
Montageart	Einbau
Farbe	weiß
Art des Zubehörs	Einbaurahmen
Transparent	nein
Zubehör	ja

## VERPACKUNGSMITTEL

EAN	4250716949223
Artikel-Nr.	719202
Nettogewicht [g]	480
Bruttogewicht [g]	28000
Bruttobreite [mm]	350,0
Bruttohöhe [mm]	350,0
Bruttolänge [mm]	740,0
Zolltarifnummer	94059900
Nettobreite [mm]	652,0
Nettohöhe [mm]	25
Nettolänge [mm]	652
Ursprungsland	CN

SICHERHEITSMITTEL: Lesen Sie sich vor Inbetriebnahme die Sicherheits- und Montagehinweise sorgsam und vollständig durch. Die Betriebsanleitung finden Sie unter: [www.better-light.at](http://www.better-light.at)

HAFTUNGS-AUSSCHLUSS: Die technischen Angaben sind nach bestem Wissen ermittelt worden. Dennoch behalten wir uns Irrtümer vor. Vergewissern Sie sich, dass Sie immer die neueste Version des Datenblattes verwenden. Das Datenblatt finden Sie unter: [www.better-light.at](http://www.better-light.at)